

## **18 mm 20 mm 22 mm Malla Milanese Loop Correa de pulsera de metal Correa de reloj de acero inoxidable**

### **Diseño de producto :**

- Modelo compatible:

Compatible con la mayoría de los relojes que utilizan un ancho de orejeta de 18 mm / 20 mm / 22 mm. Correa de reloj

- Artículo: CBSW82

- Material: acero inoxidable

- 7 colores:

Negro, plata, oro, azul, morado, colorido, oro rosa

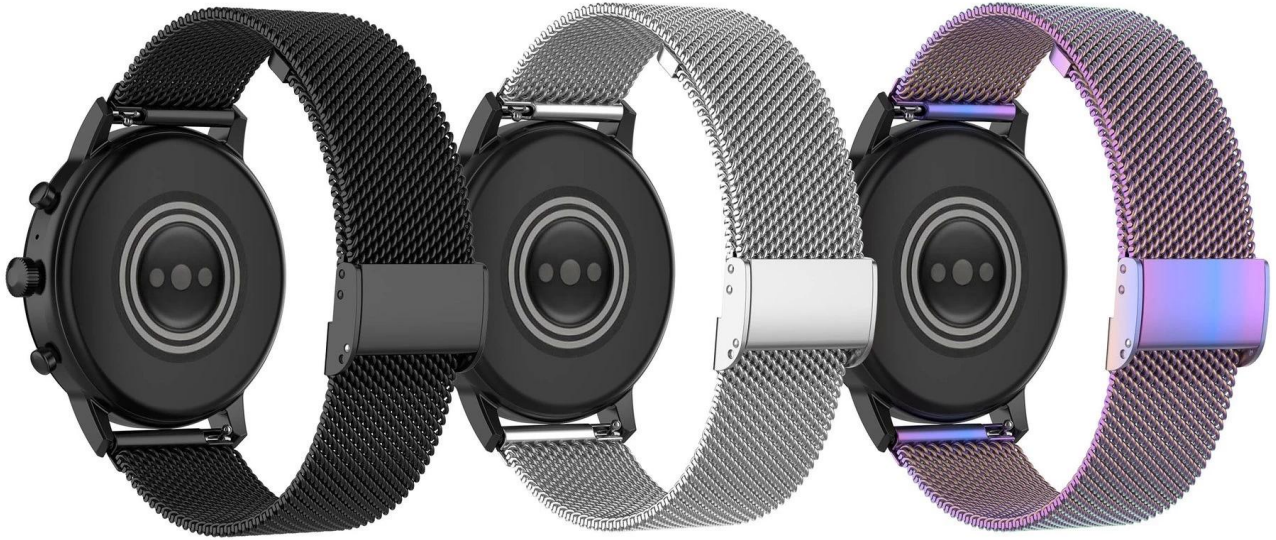
- Ancho de banda: 18 mm / 20 mm / 22 mm

- Longitud de la banda: 110 mm + 90 mm

- Tamaño de muñeca: 5.5 - 8.7 pulgadas

- Correa de reloj de acero inoxidable con diseño de malla milanese

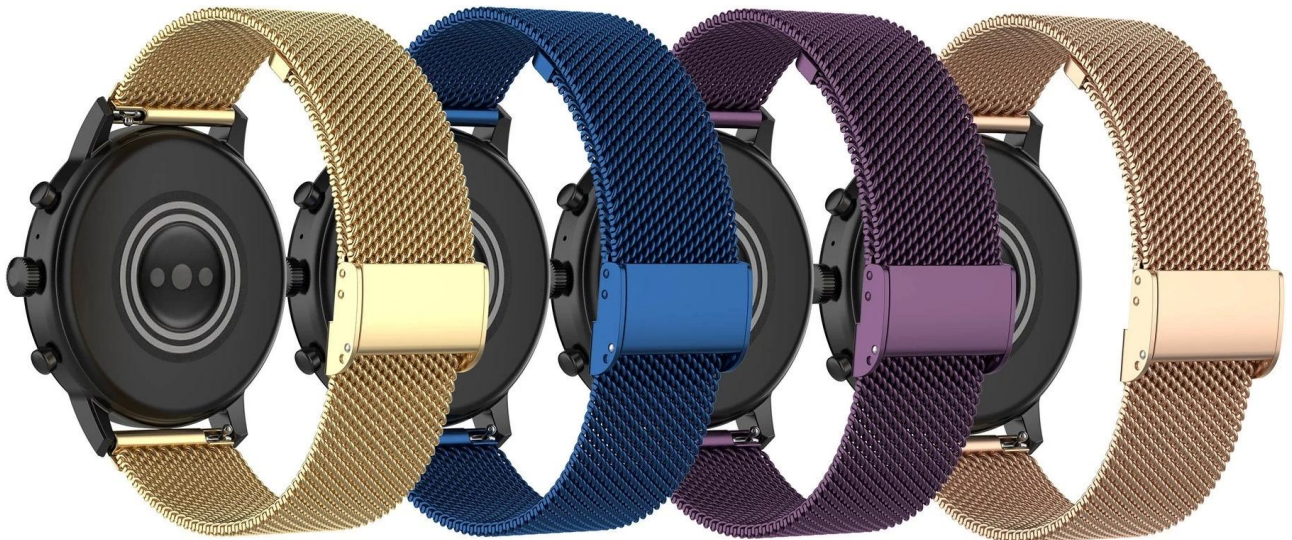
- Simplemente pegue el cierre magnético para bloquear de forma segura el reloj en la muñeca.



**#1 Black**

**#2 Silver**

**#3 Colorful**



**#4 Gold**

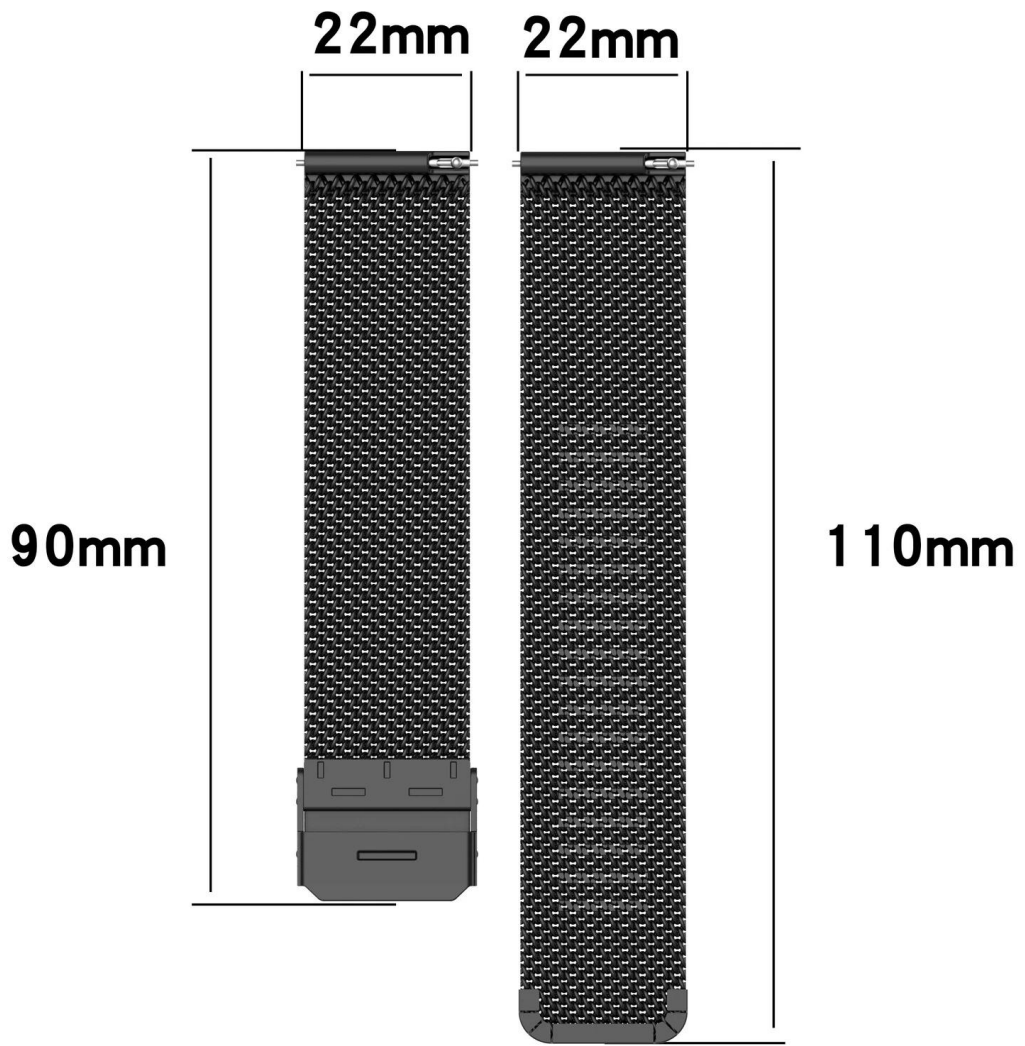
**#5 Blue**

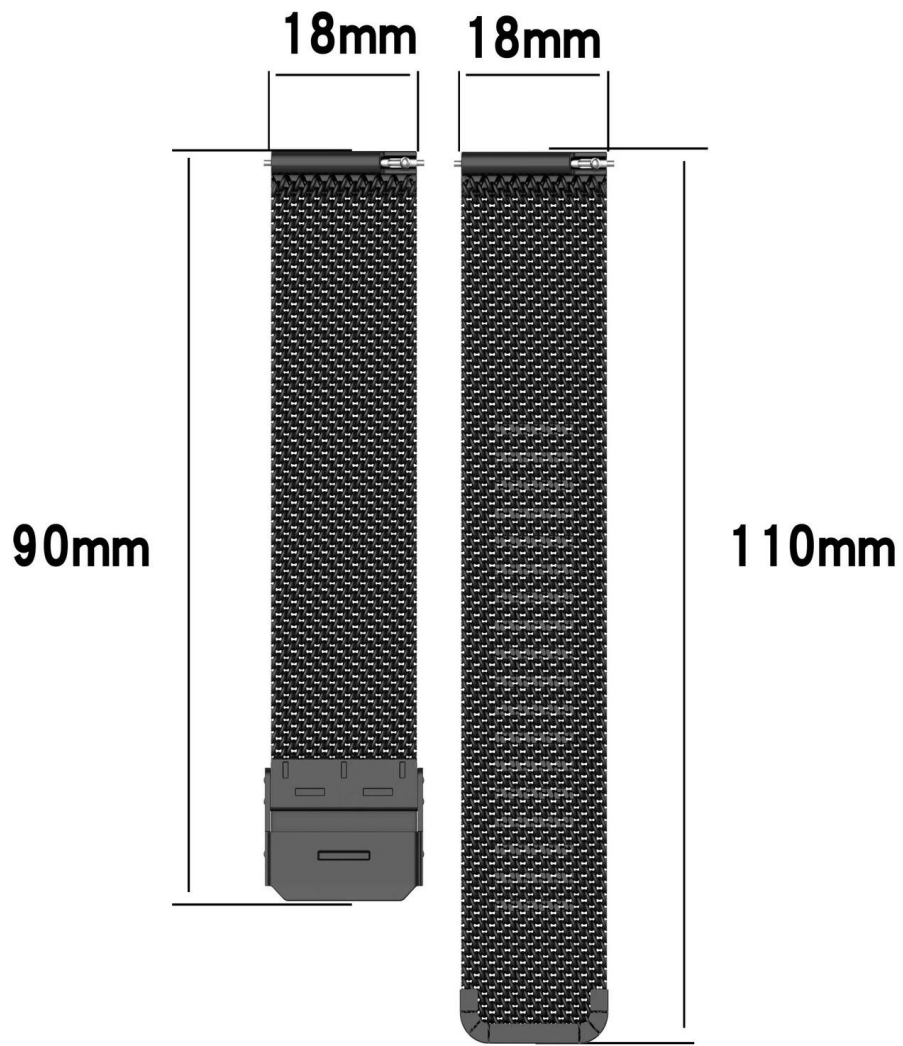
**#6 Purple**

**#7 Rose-gold**











Max: 8.7"

Min: 5.5"





