

## Banda de reloj del silicón del color de la moda para el reloj de Apple



### Diseño de producto :

- Reloj deportivo de silicona.
- Cierres innovadores de pin-and-loop
- 40mm para 130-200mm  
44 mm para 140-210 mm, 160-245

### Características del producto :

1. La correa de reloj deportivo está hecha de material de silicona de alta calidad, se siente cómodo, elegante, resistente a la suciedad, buena flexibilidad, impermeable y resistente al sudor
2. Colocación colorida, ame a sus bandas y disfrute de la alta calidad de vida.
3. Nuestra banda de reloj deportivo de silicona está especialmente diseñada para una

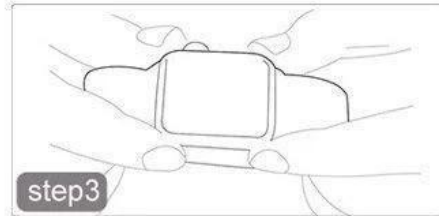
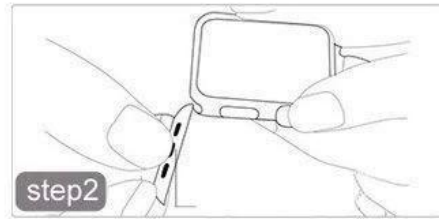
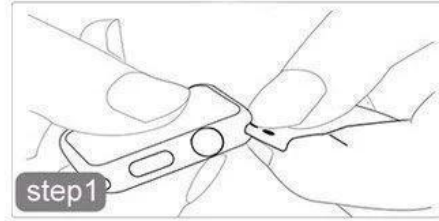
instalación fácil y directa y la eliminación de un solo botón. Con presillas de reloj en ambos extremos de la correa, se ajusta perfectamente a la interfaz de los relojes de forma segura y precisa.

4. Los cierres innovadores de pin-and-loop facilitan el cambio de tamaño y proporcionan un ajuste seguro; Asegurándose de que su reloj sea estable y seguro, sin problemas para la mayoría de los deportes.

5. Desde el trabajo hasta el entrenamiento, esta banda deportiva siempre puede hacer que su reloj se destaque entre las multitudes, pero lo hará.







## Easy to Install or Remove

Precise and secure for Apple Watch

# SOFT SILICONE

Made from a custom high-performance silicone, flexible and lightweight.



Pin-and-tuck clasp

easy wrap/unwrap.

