

18 mm 20 mm 22 mm mesh Milanese lus metalen polsband Band Roestvrij stalen horlogeband

Productontwerp :

- Compatibel model:

Compatibel met de meeste horloges die een 18 mm / 20 mm / 22 mm aanzetbreedte gebruiken.horloge band

- Punt: CBSW82

- Materiaal: roestvrij staal

- 7 kleuren:

Zwart, zilver, goud, blauw, paars, kleurrijk, roségoud

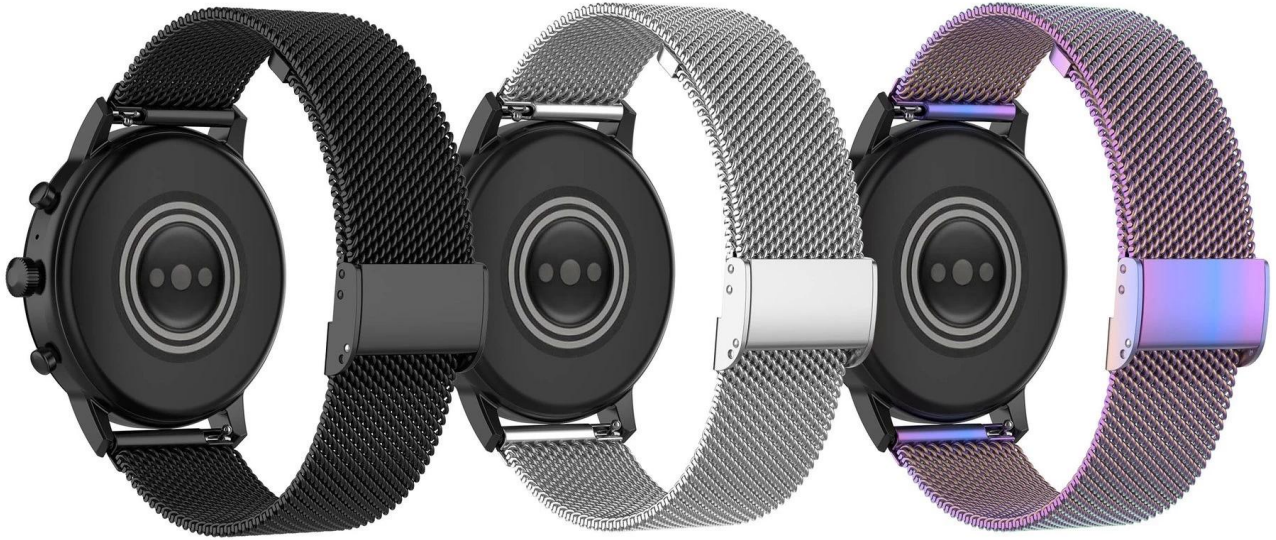
Bandbreedte: 18 mm / 20 mm / 22 mm

- Bandlengte: 110 mm + 90 mm

- Polsmaat: 5,5 - 8,7 inch

- Milanese mesh design horlogeband van roestvrij staal

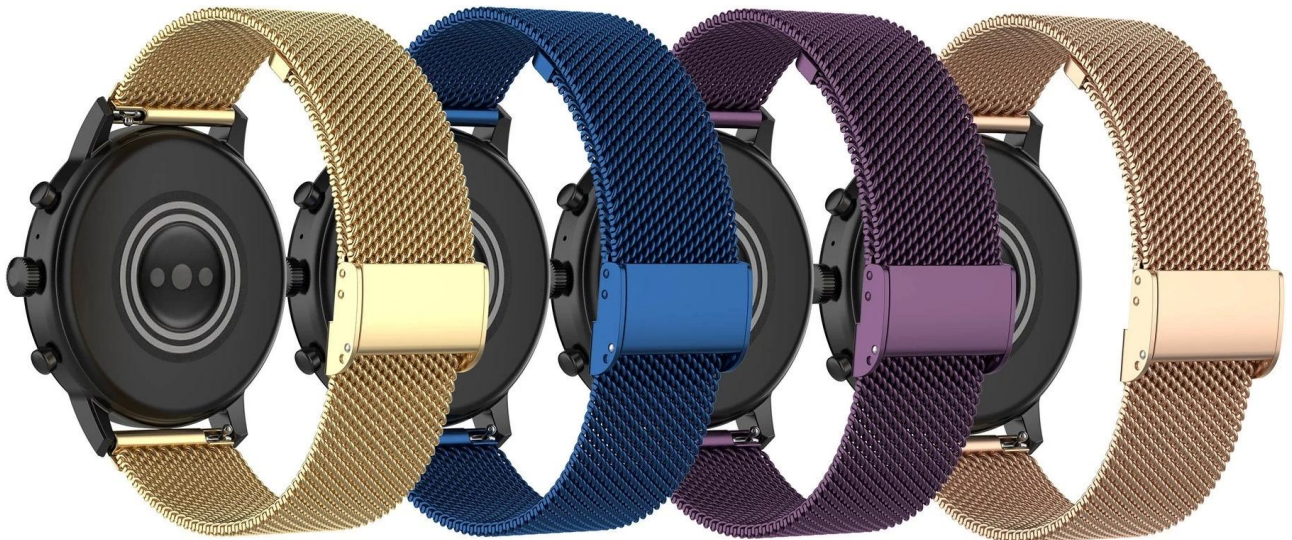
- Steek gewoon de magnetische sluiting om het horloge veilig om de pols te vergrendelen.



#1 Black

#2 Silver

#3 Colorful



#4 Gold

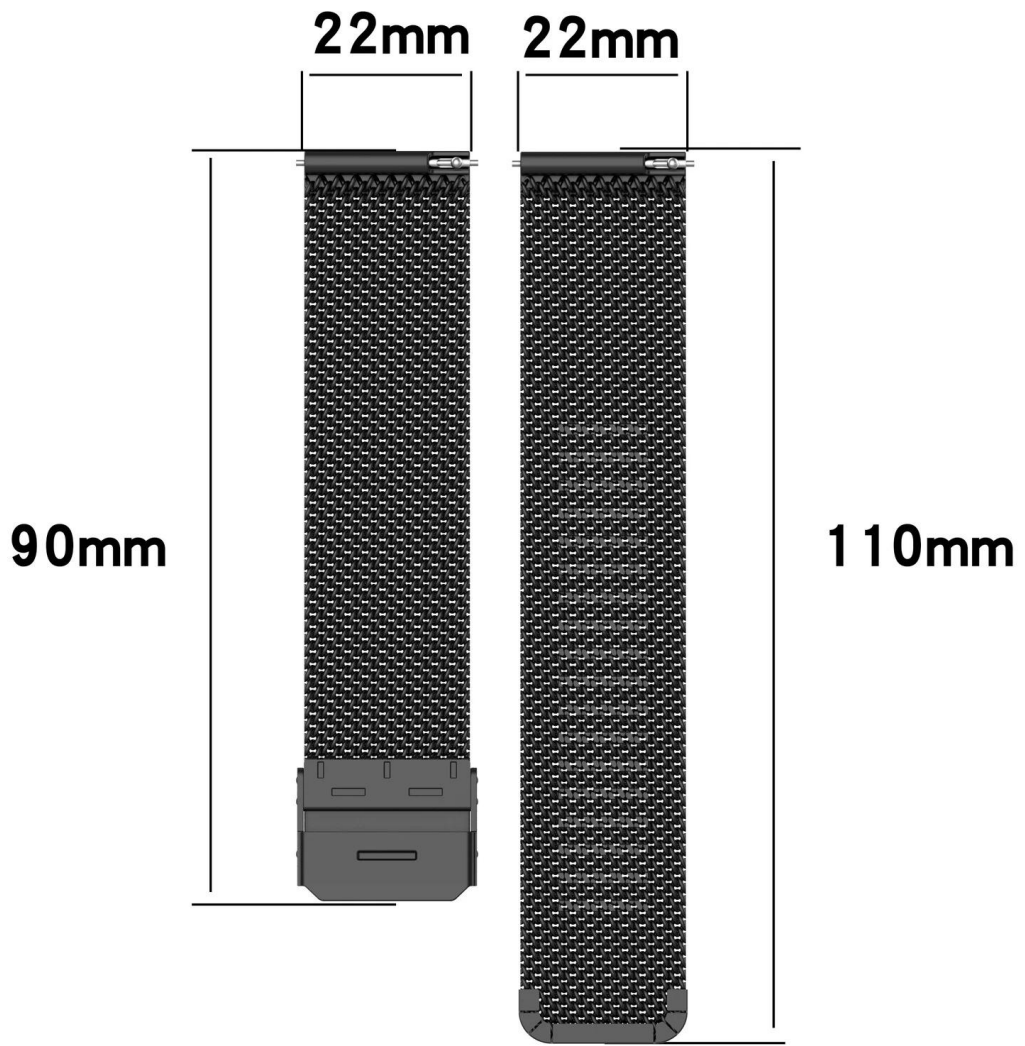
#5 Blue

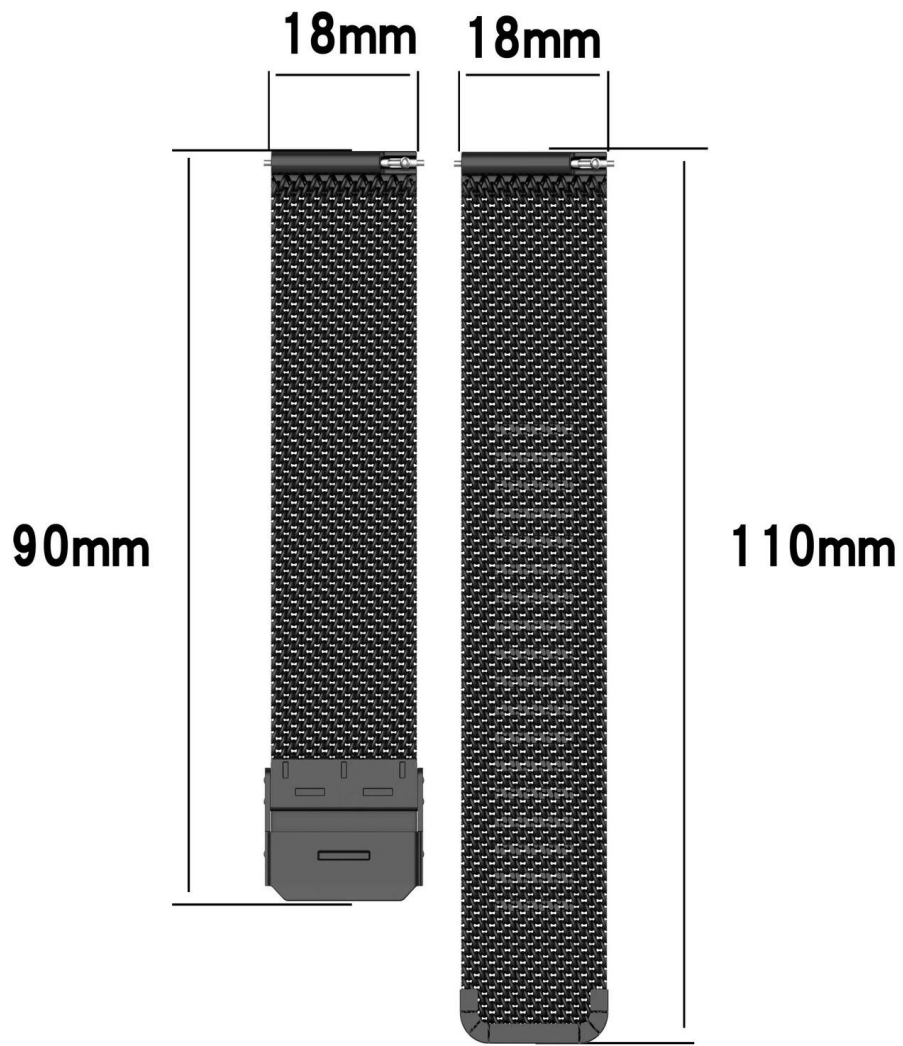
#6 Purple

#7 Rose-gold











Max: 8.7"

Min: 5.5"



