

## [xiaomi mi band 2 screen protector](#)



### **Ontwerp:**

- Ultradunne schermbeschermer
- HD-film
- 2 stks in pakket met Retail Verpakking

### **Kenmerken :**

1. Voorkom dagelijks krassen, stof, krassen, water, olie, vingerafdrukken en schuren
2. het kan het scherm perfect bedekken.
3. Fit voor Xiaomi Mi Band 2 Smart Watch, houd uw horlogescherm altijd in een nieuw uiterlijk.
4. Je zult je mi-band met HD-helderheid zien.

Service: OEM & ODM Bestelling aanvaardbaar voor lage MOQ

Verzending: lucht- of zee-verzending

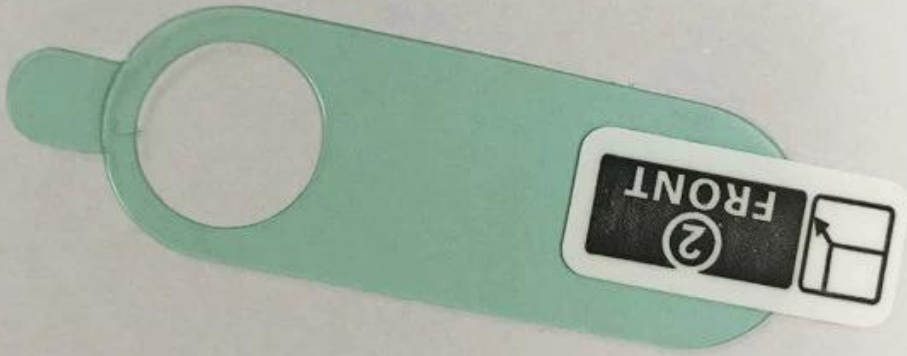
Betaling: TT / Paypal / Western Union / Cash / LC

Verpakking: Mooi retail-pakket of beschikbare douane-verpakking

Shenzhen Climber Technology Co, Ltd is gespecialiseerd in het ontwerpen en produceren van Smart Horlogebandjes, zoals lederen band, roestvrijstalen banden, siliconen armband ofzo. Compatibel voor Apple Watch, Xiaomi Band, Fitbit, Samsung Gear, etc. Fashional stijl, geschikt voor grote evenementen zoals Business, Bruiloft, Jubileum, Valentijnsdag, Feest, enz

Welkom OEM & ODM bestelling, we zullen ons best doen om te voldoen aan alle eisen van verschillende klanten. We hebben een rijke ervaring om alle accessoires te leveren aan online verkoper. We weten hoe we moeten labelen, we verpakken voor al uw goederen direct in het FBA-magazijn. Hoog Clear Product Picture biedt zeker wanneer u bestelt.

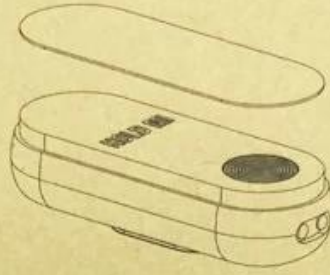






小米手环 2 保护膜

小米  
HOLD MI



PRO+  
SCREEN  
PROTECTOR

2PCS INSIDE  
FOR MIBAND2



小米手环 2 保护膜

怒米  
HOLD MI



PRO+  
SCREEN  
PROTECTOR

2PCS  
F





小米手环 2 保护膜

怒米  
HOLD MI



PRO+  
SCREEN  
PROTECTOR

2PCS INSIDE  
FOR MIBAND 2



小米手环 2 保护膜

PRO+  
SCREEN  
PROTECTOR



2PCS INSIDE  
FOR MIBAND2

小米  
HOLD MI

小米手环 2 保护膜

PRO+  
SCREEN  
PROTECTOR



2PCS INSIDE  
FOR MIBAND2

小米  
HOLD MI

小米手环 2 保护膜

PRO+  
SCREEN  
PROTECTOR



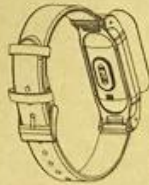
2PCS INSIDE  
FOR MIBAND2

小米  
HOLD MI

小米  
HOLD MI



此保护膜适配于  
HOLD MI 腕带



小米  
HOLD MI



此保护膜适配于  
HOLD MI 腕带



小米  
HOLD MI



此保护膜适配于  
HOLD MI 腕带





## Our Team--Professional, Passional, Considerate

